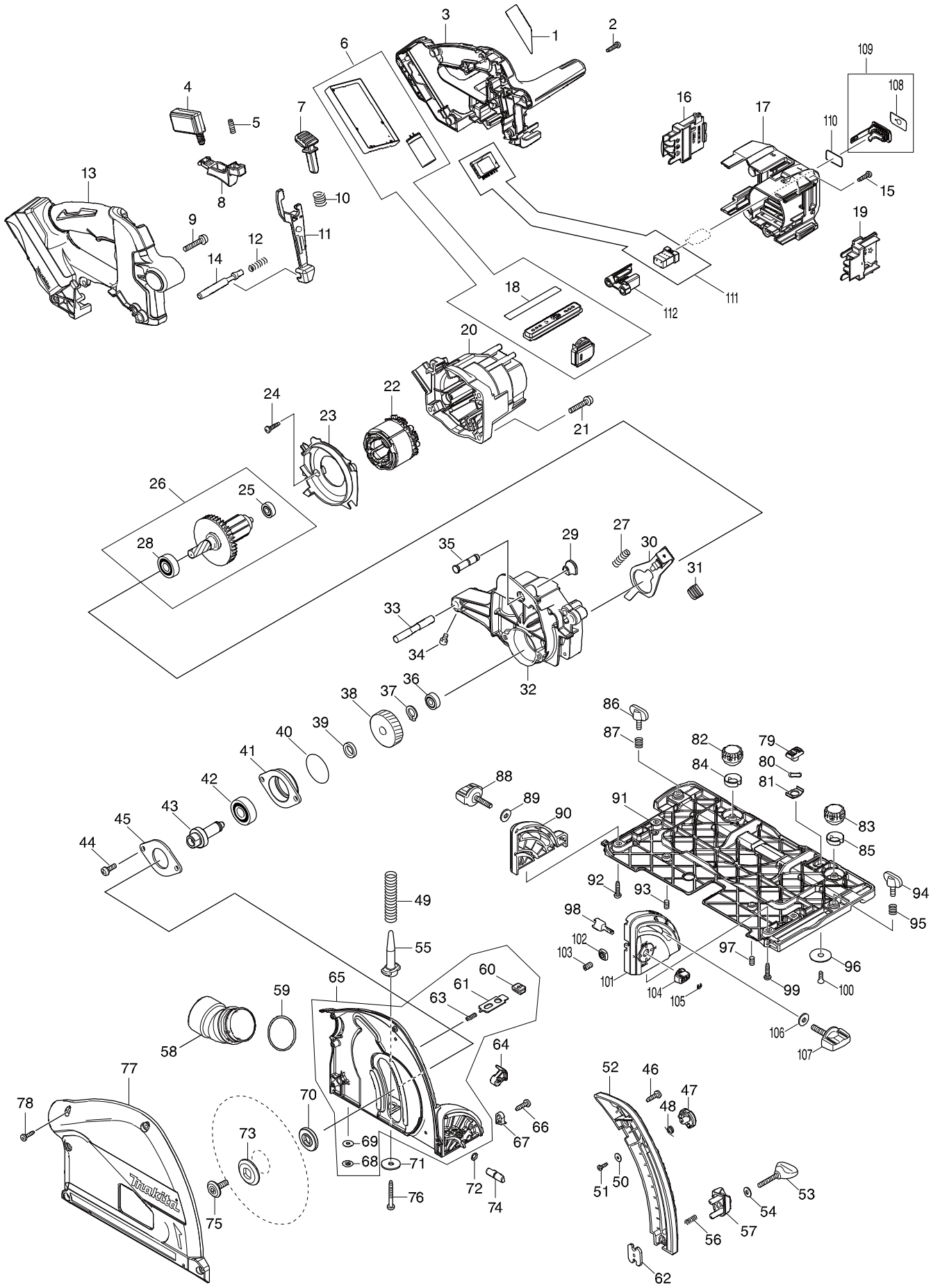


Modelo DSP601 165MM CORDLESS PLUNGE CUT SAW



Artículo	Código	Descripción	Interc	Cantidad	N/O	Opción 1	Opción 2	Notas
001	853V15-6	DSP601 NAME PLATE		1				
002	265995-6	TORNILLO RP 4X18 BGA452		8				
003	183H79-5	HANDLE REAR COVER SET		1				
C10	263005-3	FIJADOR 6*		4				
D10		INC. 13,17						
004	651083-9	SWITCH C3XA-1PSPM		1				
005	234173-9	COMPRESSION SPRING 4		1				
006A	135915-3	CONTROLLER ASS'Y		1	*			
C10	620691-7	SUB CONTROLLER		1	*			
D10		INC. 18			*			
006-1A	135974-7	CONTROLLER ASSY	<	1				
C10	620691-7	SUB CONTROLLER		1				
D10		INC. 18						
006-1B	135974-7	CONTROLLER ASSY		1				
C10	620691-7	SUB CONTROLLER		1				
D10		INC. 18						
007	419629-5	BOTON DE CIERRE SP6000		1				
008	457748-9	SWITCH LEVER		1				
009	911253-5	TORNILLO PLANO M5X30*		2				
010	233089-5	MUELLE COMPRESION 12 HR2410		1				
011	457749-7	LOCK PLATE		1				
012	233267-7	MUELLE 7 PARA SP6000		1				
013	183H79-5	HANDLE REAR COVER SET		1				
C10	263005-3	FIJADOR 6*		4				
D10		INC. 3,17						
014	324709-3	BULON DE CIERRE SP6000		1				
015	265995-6	TORNILLO RP 4X18 BGA452		5				
016	643874-2	TERMINAL		1				
017	183H79-5	HANDLE REAR COVER SET		1				
C10	263005-3	FIJADOR 6*		4				
D10		INC. 3,13						
018	813D03-7	INDICATION LABEL		1				
019	643874-2	TERMINAL		1				
020	457750-2	MOTOR HOUSING		1				
021	911253-5	TORNILLO PLANO M5X30*		4				
022	629275-8	STATOR		1				
023	457751-0	BAFFLE PLATE		1				
024	265995-6	TORNILLO RP 4X18 BGA452		2				
025	210022-4	RODAMIENTO DE BOLAS 626DDW		1				
026	519448-0	ROTOR ASSY		1				
D10		INC. 25,28						
027	233084-5	MUELLE COMPRESION 6 PARA 5903R		1				
028	211131-2	RODAMIENTO 6001DDW		1				
029	286040-4	CAP		1				
030	345742-2	CIERRE DE SEGURIDAD SP6000		1				
031	286039-9	CAP		1				
032	144586-5	GEAR HOUSING COMPLETE		1				
C10	263002-9	FIJADOR 4*		1				

Artículo	Código	Descripción	Interc	Cantidad	N/O	Opción 1	Opción 2	Notas
033A	326960-1	PIN 8		1	*			
033-1A	324716-6	BULON 8 SP6000	<	1				
033-1B	324716-6	BULON 8 SP6000		1				
034	265907-9	TORNILLO HEXAGONAL M5X10*		1				
035	324708-5	BULON DE TOPE SP6000		1				
036	211021-9	RODAMIENTO DE BOLAS 607LLB		1				
037	961052-5	GRUPILLA S-12*		1				
038	221548-1	HELICAL GEAR 41		1				
039	257010-0	SUPLEMENTO 12*		1				
040	213512-6	JUNTA TORICA 39		1				
041	318088-9	CAJA DEL RODAMIENTO SP6000		1				
042	211129-9	RODAMIENTO 6201DDW		1				
043	324707-7	EJE SP6000		1				
044	911221-8	TORNILLO PLANO M5X16*		2				
045	285689-7	CIERRE RODAMIENTO 55 P/SP6000		1				
046	266034-5	TORNILLO RP 4X16 PARA 9541*		2				
047	419630-0	PALANCA DE CIERRE SP6000		1				
048	231665-9	MUELLE TORSION 7		1				
049	233479-2	MUELLE COMPRESION 11 SP6000		1				
050	253821-1	ARANDELA PLANA 3*		1				
051	266007-8	TORNILLO RP.3X10 FOR 6931DW*		1				
052	457756-0	DEPTH GUIDE		1				
053	251867-1	TORNILLO M5X30*		1				
054A	941101-4	ARANDELA PLANA 5*		1	*			
054-1A	253414-4	FLAT WASHER 5	O	1				
054-1B	253414-4	FLAT WASHER 5		1				
055	419624-5	SOPORTE DE MUELLE SP6000		1				
056	231372-4	MUELLE 5 PARA 3612		1				
057	419623-7	TOPE DE BLOQUEO SP6000		1				
058	457752-8	DUST NOZZLE		1				
059	213460-9	JUNTA TORICA 35		1				
060	286041-2	CAP 14		2				
061	345747-2	PLACA ESPACIADORA SP6000		2				
062	345744-8	PLACA TUERCA SP6000		1				
063	233025-1	MUELLE 2		2				
064	144867-7	LEVER 20 COMPLETE		1				
C10	263002-9	FIJADOR 4*		1				
065A	144868-5	BLADE CASE COMPLETE		1	*			
D10		INC. 60,61,63,68,69			*			
065-1A	140D56-6	BLADE CASE COMPLETE	O	1				
D10		INC. 60,61,63,68,69						
065-1B	140D56-6	BLADE CASE COMPLETE		1				
D10		INC. 60,61,63,68,69						
066	266034-5	TORNILLO RP 4X16 PARA 9541*		1				
067	419632-6	PLACA DE POSICION SP6000		1				
068	259008-3	ARANDELA BULON 4* ***VEA318091		2				
069A	253874-0	ARANDELA PLANA 4*		2	*			
069-1A	347392-9	PLATE	O	2				

Artículo	Código	Descripción	Interc	Cantidad	N/O	Opción 1	Opción 2	Notas
069-1B	347392-9	PLATE		2				
070	224593-5	INNER FLANGE 35		1				
071	253010-8	ARANDELA PLANA 6*		1				
072	213021-5	JUNTA TORICA 5 LS0810		1				
073	224409-4	ARANDELA DE APRIETE 5008MG		1				
074	324710-8	BULON 8 SP6000		1				
075	266403-0	TORNILLO HEX M6 SP6000		1				
076	266053-1	TORNILLO 4X35 PARA 4322		1				
077A	319605-8	BLADE CASE COVER		1	*			
077-1A	319702-0	BLADE CASE COVER	S	1				
077-1B	319702-0	BLADE CASE COVER		1				
078	266034-5	TORNILLO RP 4X16 PARA 9541*		5				
079	458092-7	SLIDE LEVER		1				
080	253932-2	ARANDELA PRESION*		1				
081	345977-5	PLATE		1				
082	265775-0	TORNILLO MARIPOSA M4X3/SP6000		1				
083	265775-0	TORNILLO MARIPOSA M4X3/SP6000		1				
084	419627-9	SOPORTE SP6000		1				
085	419627-9	SOPORTE SP6000		1				
086	265701-9	TORNILLO MARIPOSA M6X14/5103R		1				
087	231316-4	MUELLE-EXPANSION 7		1				
088	265776-8	TORNILLO MARIPOSA M6X26/SP6000		1				
089	253111-2	ARANDELA PLANA 6*		1				
090	419596-4	GUIA ANGULAR POSTERIOR SP6000		1				
091	319604-0	BASE		1				
092	265995-6	TORNILLO RP 4X18 BGA452		2				
093	266225-8	TORNILLO HEX M6X8 BSS501		1				
094	265701-9	TORNILLO MARIPOSA M6X14/5103R		1				
095	231316-4	MUELLE-EXPANSION 7		1				
096	345748-0	ARANDELA DE CIERRE SP6000		1				
097	266225-8	TORNILLO HEX M6X8 BSS501		1				
098	324731-0	BULON DE TOPE SP6000		1				
099	265995-6	TORNILLO RP 4X18 BGA452		2				
100	912112-6	TORNILLO M4X10*		1				
101	419595-6	GUIA FRONTAL ANGULAR SP6000		1				
102	252157-5	TUERCA CUADRADA M6 2107F		1				
103	266225-8	TORNILLO HEX M6X8 BSS501		1				
104	457963-5	DIAL 22		1				
105	961017-7	GRUPILLA E-3*		1				
106	253111-2	ARANDELA PLANA 6*		1				
107	265776-8	TORNILLO MARIPOSA M6X26/SP6000		1				
108	813T75-8	CAP LABEL		1				
109A	183H92-3	CAP SET		1	*			
D10		INC. 108			*			
109B	183J85-2	CAP SET		1				
109-1A	183J85-2	CAP SET	O	1				
D10		INC. 108						
110A	213275-4	JUNTA TORICA 18 BFL400FZ		1	*			

